

臺北市中山區懷生國民小學 114 學年度第 1 學期


節約能源推動委員會會議紀錄

一、日期：114.11.12

二、召集人：校長

紀錄：周淑萍

三、會議人員簽到：

單位	姓名	簽名
教務主任	林素文	
學務主任	林蒞翔	林蒞翔
輔導主任	林采眉	林采眉
家長代表	柯立偉	柯立偉
家長代表	許智偉	請假
教師會代表	史弘光	史弘光
教師會代表	陳羿僑	請假



#### 四、依據：

- (一) 經濟部 113 年 4 月 9 日經授能字第 1130085270 號函轉行政院 113 年 3 月 27 日院臺經字第 1131001420 號函核定之「政府機關及學校用電效率提升計畫」(113-115 年)。
- (二) 本府 112 年 4 月 22 日修正通過之「臺北市第二期溫室氣體減量計畫」(112-115 年)。

#### 五、目標：

##### (一) 用電量：

1. 114 年：所有執行機關（構）學校 EUI 以 112 年為基期，以較基期年 EUI 不成長為目標。
2. 112 至 115 年：基期年 EUI 高於公告基準者，應逐年達成「節電目標量」(如 113 年達成 1/3 節電量、114 年達成 2/3 節電量…逐年累進)；基期年 EUI 未高於公告基準者，以較基期年 EUI 不成長為目標。
3. 執行機關（構）學校為特殊教育學校、國民中學、國民小學、幼兒等，各年度 EUI 以較基期年 EUI 不成長為原則。

#### 六、組織

本校組成「節約能源推動小組」，其成員如下：由校長擔任召集人，執秘由總務主任擔任，各處室主任擔任委員，由事務組擔任能源管理人員，每學期召開一次節約能源檢討會議。

#### 七、能源現況：

##### (一) 用電 EUI

本校 112 年 EUI 基準值為 36.7，經查詢本校 113 年度 EUI 值為 36.28，尚在基準值內，不過公告基準值(27)，本校仍需推動節能宣導以落實節能成效。

#### 八、討論具體節能可行方向：

##### (一) 用電量節能具體可行方向：

1. 落實各項用電設備（包含照明、空調、熱電、飲水機及水泵）維護，確保設備運作在最佳效率。包含設備定期保養、維修及更換等。安裝冷氣設備監控設備(EMS)監控冷氣機電情形。

2. 新建、增建及改建之建築工程或辦公室內部翻修時，應採用綠建築之規劃設計，安裝節能照明設備。
3. 全面更新冷氣機為變頻冷氣機，節省用電。(114年6月更新變頻冷氣機9臺)
4. 出口指示燈、避難方向指示燈、消防指示燈等，應全面採用省電LED應用產品。
5. 走廊及通道等照明需求較低之場所，在無安全顧慮下，可設定隔盞開燈、減少燈管數或採自動人員感測自動點滅；白天如照度足夠，可不必開燈。需高照度之場所，於基礎照明下增設局部照明。
6. 與台電公司訂有契約容量之執行機關（構）學校，應定期檢討合理契約容量值與功率因數，以減少電費支出(114年8月更改計電模式由二段式優化為三段式)。
7. 飲水機裝設定時控制器(上班日：7點-21點，例假日：全日節電模式)。
8. 長時間不使用（如開會、公出、下班或假日等）之用電器具或設(如電腦及其螢幕與喇叭、印表機、影印機、蒸飯箱等)，宣導應關閉主機及周邊設備電源，以減少待機電力之浪費。
9. 定期清洗冷氣機之空氣過濾網。
10. 空調設定使用時間及設定適溫（26~28℃），並視需要配合電風扇或循環扇使用。
11. 推行步行運動，3樓以下不搭乘電梯。
12. 宣導長時間不使用（如開會、公出、下班或假日等）之用電器具設備（如電腦及其螢幕與喇叭、印表機、影印機、蒸飯箱等），應關閉主機及周邊設備電源，以減少待機電力之浪費。
13. 依落塵量多寡定期清潔燈具；依燈管光衰及黑化程度更換燈管，以維持應有亮度。

臺北市中山區懷生國民小學

114學年度第1學期節約能源檢討會議



## 一、公文依據及目的

1. 依據經濟部113年4月9日經授能字第11300085270號函、行政院113年3月27日院臺經字第1131001420號函核定之「政府機關及學校用電效率提升計畫」（113年—115年）
2. 本市府112年4月22日修正通過之「臺北市第二期溫室氣體減量執行方案」。
3. 政府機關及學校用電效率管理計畫



## 二、組織

- 本校組成「節約能源推動小組」，其成員如下：
- 由校長擔任召集人，執秘由總務主任擔任各處室主任擔任委員，由事務組擔任能源管理人員
- 每學期召開一次節約能源檢討會議。



## 三、目標

1. 114年：用電效率每年提升1%為原則。以112年為基期年，於115年提升整體用電效率3%為目標。
2. 執行機關(構)學校基期年 EUI 高於公告基準者，原則以 115 年 EUI 降至公告基準為節電目標，並以基期年用電量為基準，應逐年達成「累計節電目標量」(即 114年達成 2/3 節電目標量。)
3. 基期年 EUI 未高於公告基準者，以及國民中學、國民小學、幼兒園，以較基期年 EUI 不成長為節電目標。



## 四、本校現況

### 用電現況

年度	達成情形	基期年EUI	(113)年EUI	年度節電量	累計節電量
113年		33.69	33.28	14476.11	2673
		至115年節電目標量		節電目標量(度/年)	
		0		43428.34	

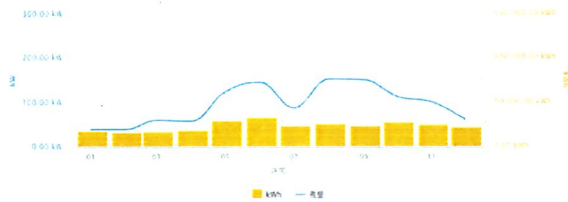


## 113年用電狀況

表 110：2023 用電季報表 (113 學期第 1 季)

資料項	用電量(kWh)	最大用電(kW)	最大用電發生時間
113年	207,706.06	153.84	2023-08

最大用電(kW)	平均用電(kW)	負載率(%)
153.84	24.24	15.63

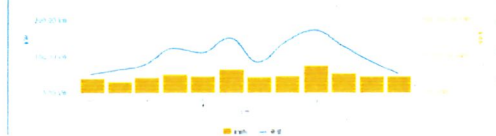


電價種類： 高壓電力綜合非營業用  
 電價種類： 一般式時間電價  
 用電地址： 台北市中山區安寧街16巷2號  
 用戶營利事業統一編號： 04146338  
 行業別： 小學教育(852)  
 契約容量(瓩)： 110  
 契約(一線)契約

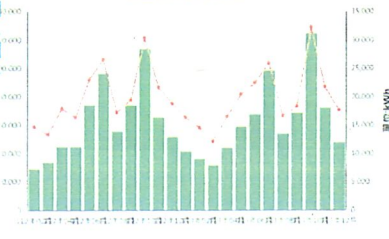
表 111：2024 用電季報表 (114 學期第 1 季)

資料項	用電量(kWh)	最大用電(kW)	最大用電發生時間
114年	197,773.14	175.32	2024-08

最大用電(kW)	平均用電(kW)	負載率(%)
175.32	26.74	15.12



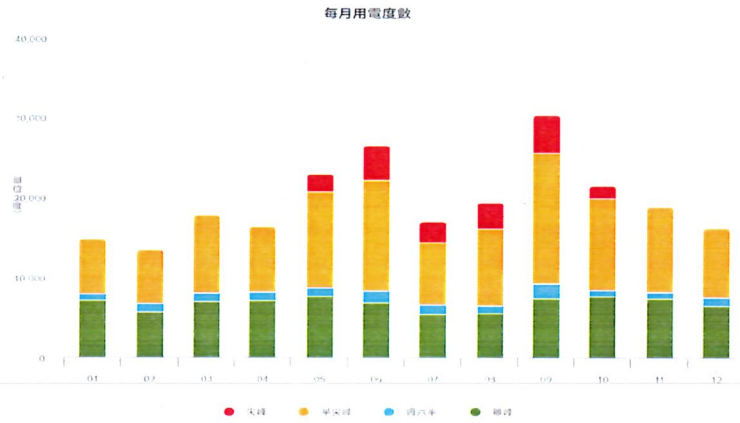
用電量數與應繳金額比較





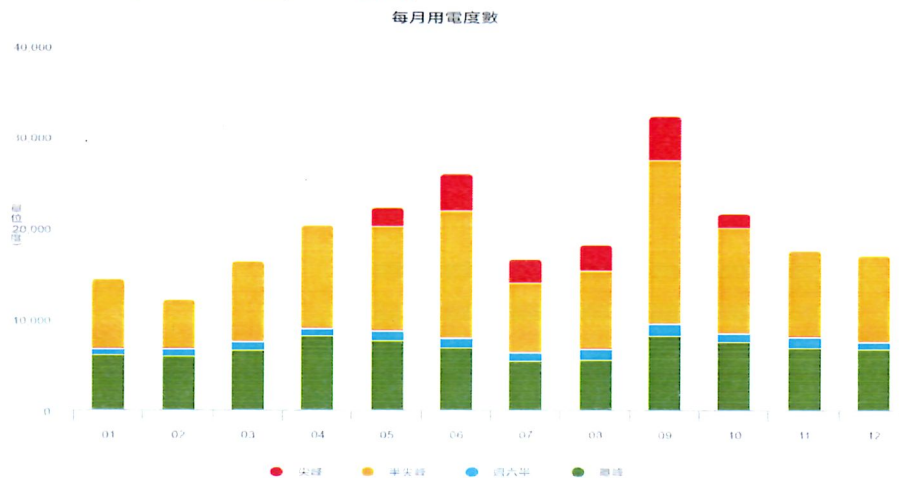
## 112-114年用電狀況檢討

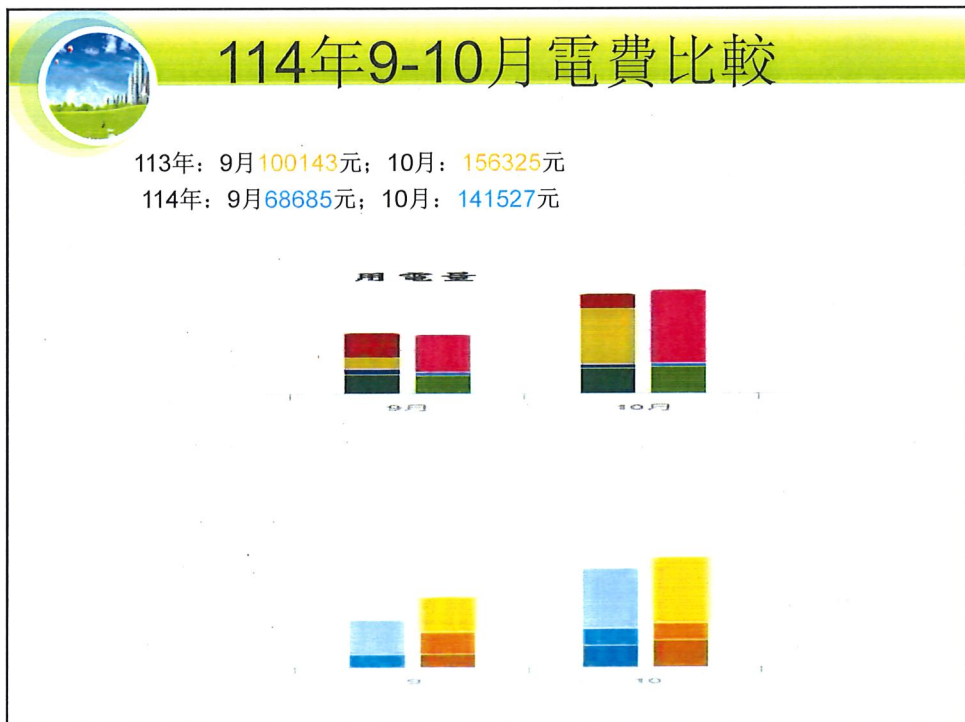
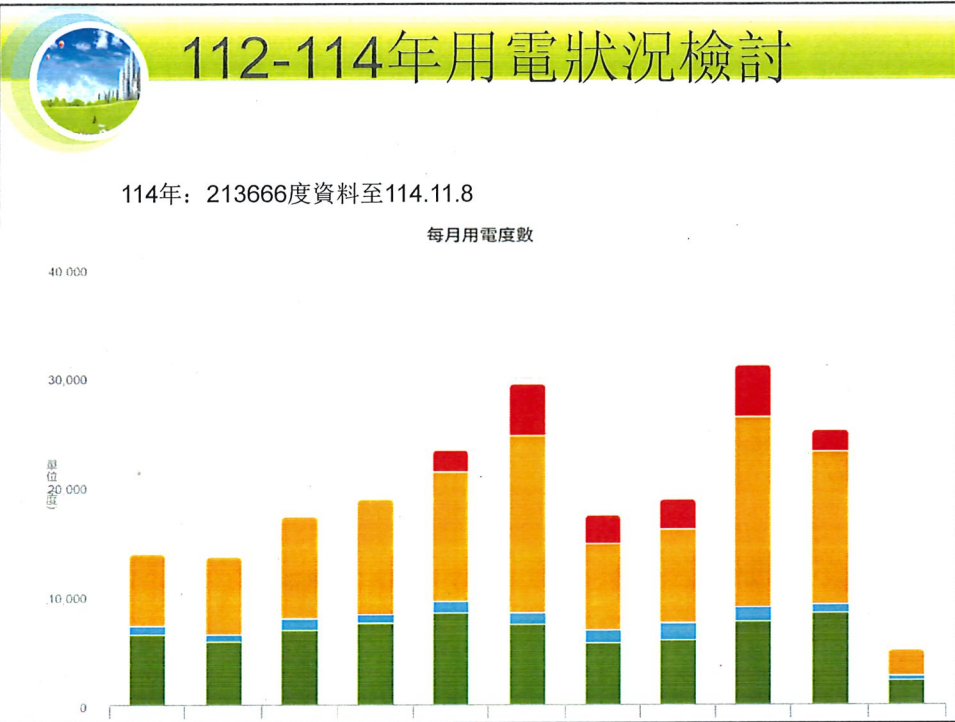
112年: 237300度(EUI: 33.69)



## 112-114年用電狀況檢討

113年: 234400度(EUI: 33.28)







## 五、本校作為

### 1. 全面更換為變頻冷氣

(依使用年限逐年汰換，教育部補助班級冷氣汰換)

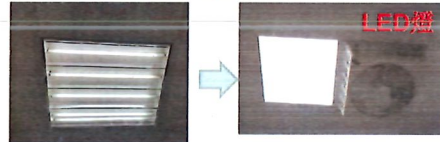


### 2. 爭取更換全校教室照明為LED燈具(現階段已損壞燈具更換為LED燈具)



### 3. EMS監控全校用電

### 4. 持續宣導隨手關燈及節電作為



• 感謝各位委員出席~

臺北市中山區懷生國民小學

114學年度第1學期節約能源檢討會議



## 一、公文依據及目的

1. 依據經濟部113年4月9日經授能字第11300085270號函、行政院113年3月27日院臺經字第1131001420號函核定之「政府機關及學校用電效率提升計畫」（113年—115年）
2. 本市府112年4月22日修正通過之「臺北市第二期溫室氣體減量執行方案」。
3. 政府機關及學校用電效率管理計畫



## 二、組織

- 本校組成「節約能源推動小組」，其成員如下：
- 由校長擔任召集人，執秘由總務主任擔任各處室主任擔任委員，由事務組擔任能源管理人員
- 每學期召開一次節約能源檢討會議。



## 三、目標

1. 114年：用電效率每年提升1%為原則。以112年為基期年，於115年提升整體用電效率3%為目標。
2. 執行機關(構)學校基期年 EUI 高於公告基準者，原則以 115 年 EUI 降至公告基準為節電目標，並以基期年用電量為基準，應逐年達成「累計節電目標量」(即 114年達成 2/3 節電目標量。)
3. 基期年 EUI 未高於公告基準者，以及國民中學、國民小學、幼兒園，以較基期年 EUI 不成長為節電目標。



# 四、本校現況

## 用電現況

年度 達成情形

113年



基期年EUI

33.69

(113)年EUI

33.28

年度節電量

14476.11

累計節電量

2673

至115年節電目標量

0

節電目標量(度/年)

43428.34

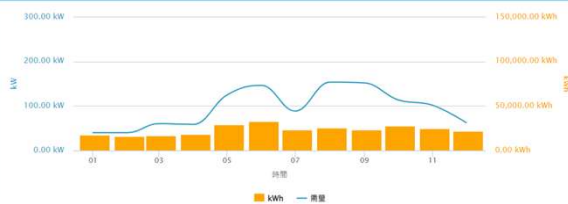


# 113年用電狀況

樂生國小 2023 用電年報表 (非訪問電價)

用電量(kWh)	最大用電(kW)	最大用電發生時間
207,705.96	153.84	2023/08

最大用電(kW)	平均負載(kW)	負載率(%)
153.84	24.04	15.63

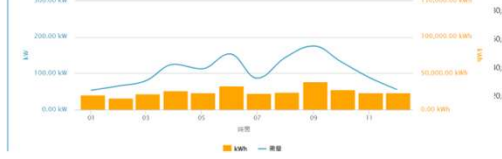


電價種類： 高壓電力綜合非營業用  
 時間種類： 二段式時間電價  
 用電地址： 台北市中山區安東街10巷2號  
 用戶營利事業統一編號： 04146338  
 行業別： 小學教育(852)  
 契約容量(瓩)：  
 經常(尖峰)契約 110

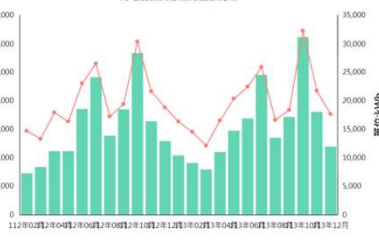
樂生國小 2024 用電年報表 (非訪問電價)

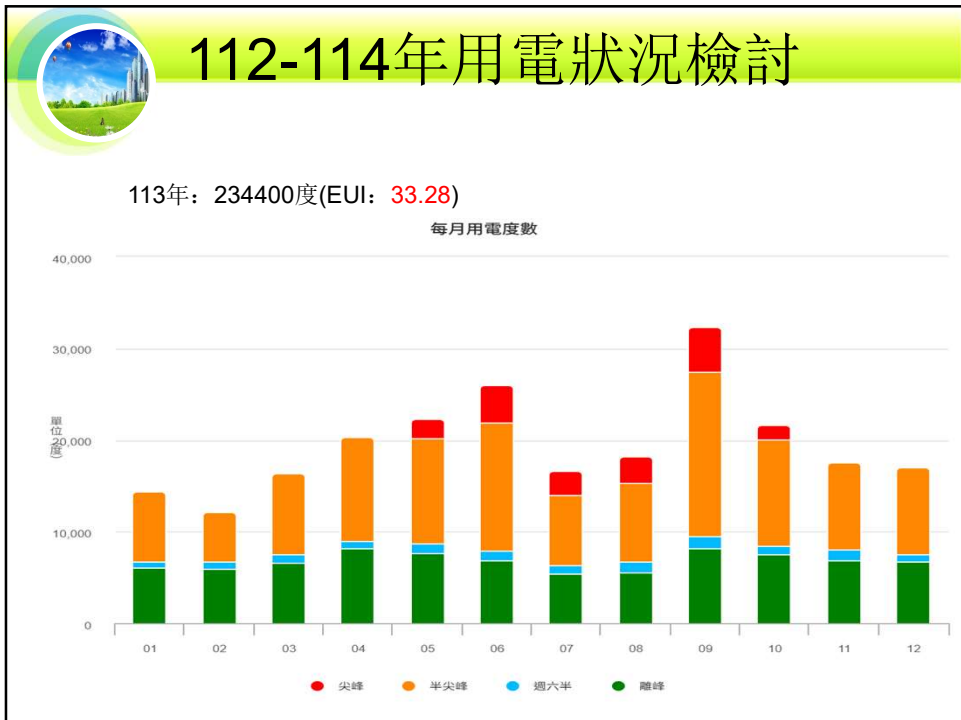
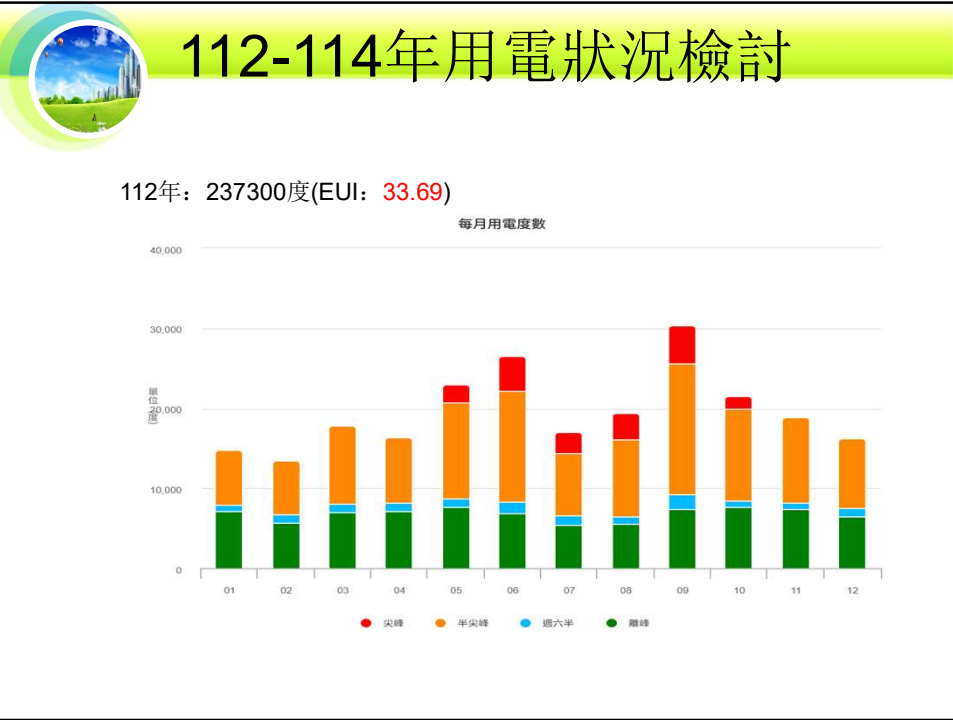
用電量(kWh)	最大用電(kW)	最大用電發生時間
230,773.01	175.52	2024/08

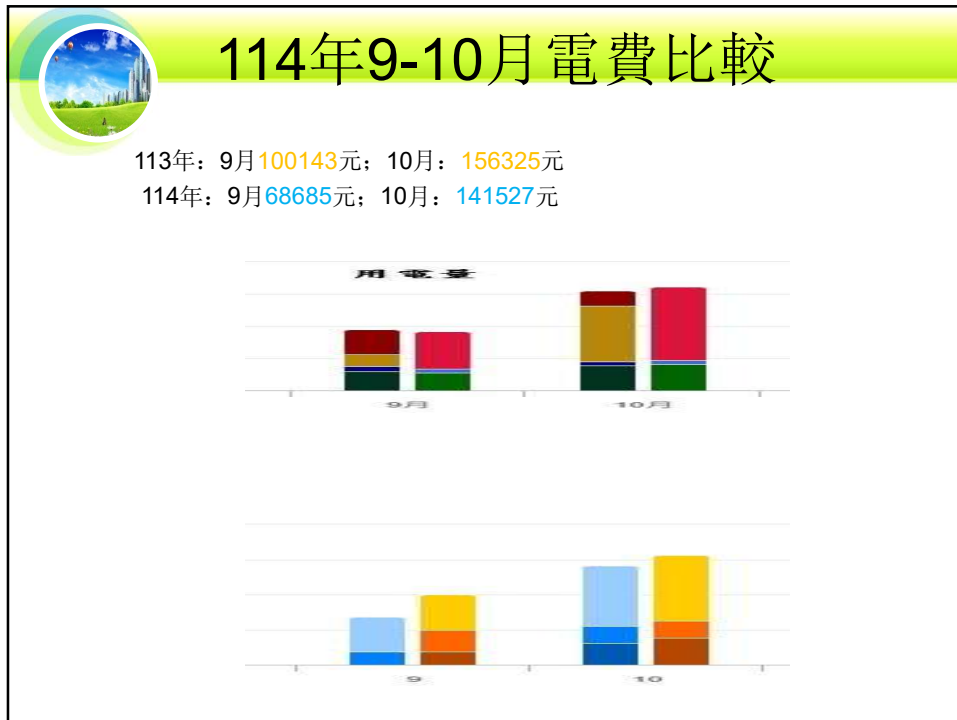
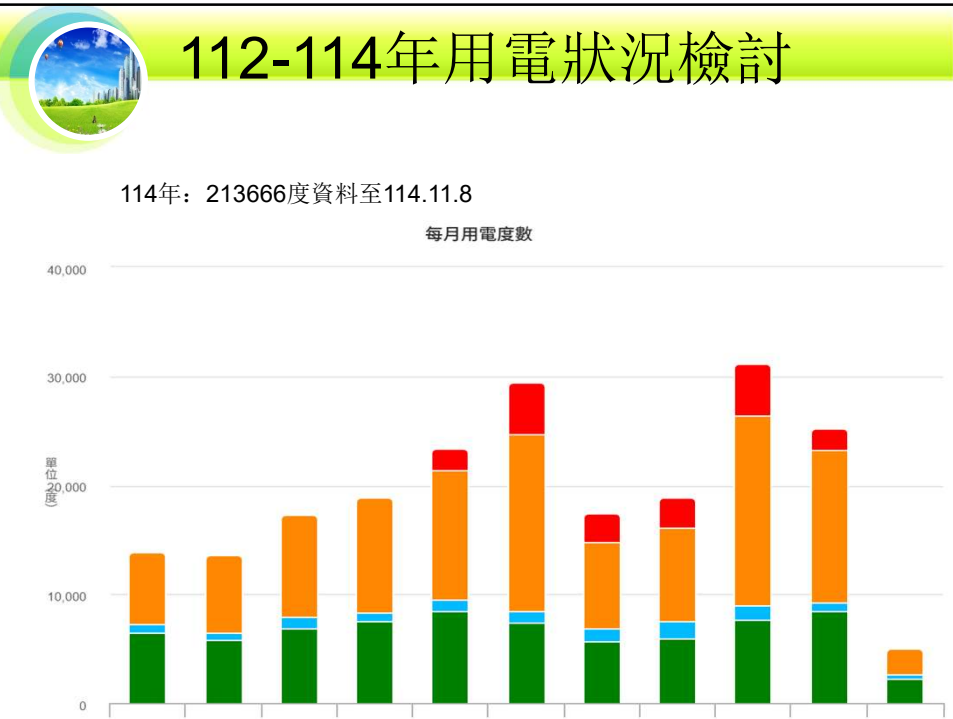
最大用電(kW)	平均負載(kW)	負載率(%)
175.52	26.71	15.22



用電度數與應繳總金額比較









## 五、本校作為

1. 全面更換為變頻冷氣  
(依使用年限逐年汰換，教育部補助班級冷氣汰換)
2. 爭取更換全校教室照明為LED燈具(現階段已損壞燈具更換為LED燈具)
3. EMS監控全校用電
4. 持續宣導隨手關燈及節電作為



• 感謝各位委員出席~